



FICHA  
**TÉCNICA** | APLIQUE  
SOLAR  
LED

# APLIQUE SOLAR

## SERIE. SOLAR LED

Nuestros apliques solar todo en uno es la solución perfecta para iluminar tus espacios exteriores con comodidad y eficiencia. Este innovador aplico cuenta con un diseño compacto que integra un panel solar, permitiendo una fácil instalación sin necesidad de cables ni conexiones eléctricas complicadas. Durante el día, el panel solar absorbe la energía del sol para cargar la batería interna, y por la noche, la luz se enciende automáticamente, proporcionando una iluminación confiable y sin interrupciones. Ya sea que desees resaltar una zona particular de tu jardín o realzar la arquitectura de tu hogar, este aplico te brinda la flexibilidad necesaria para lograr el efecto deseado.

### CARACTERÍSTICAS

- ▶ Aplique LED Solar para uso exterior decorativo
- ▶ Diseño moderno que integra un panel solar y un botón on/off
- ▶ Chasis de en ABS
- ▶ Botón que permite dimerizar el aplico
- ▶ Carga durante el día y se ilumina automáticamente por la noche.
- ▶ Fácil de instalar, sin cables, sin energía eléctrica.

### INSTRUCCIONES DE SEGURIDAD

- ▶ Ubique el aplico donde apunten los rayos solares
- ▶ Asegúrese que el aplico quede firme en la pared
- ▶ Limpiar periódicamente el panel solar con un paño suave
- ▶ Evite instalar la luminaria en zonas de mayor riesgo a impactos

REFERENCIA: APSUN6

APLIQUE | SOLAR

GARANTÍA 2 AÑOS

ecolite®



PAG WEB



BOTÓN ON/OFF Manual

LIBRE de Cables



#### INFORMACIÓN ELÉCTRICA

POTENCIA	4W
TIPO DE LED	SMD 5050
BATERIA	3.7/1.2AH Litio
PANEL SOLAR	6V/1.5W
TIPO DE PANEL	Monocristalino
TIEMPO DE CARGA	6 hrs
AUTONOMIA	8 hrs
DIMERIZABLE	Si

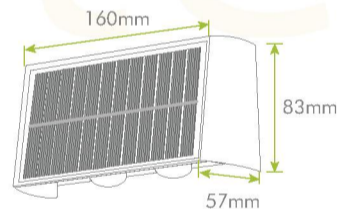
#### INFORMACIÓN ELÉCTRICA

COLOR DE CHASIS	● Negro
CHASIS	ABS
GRADO DE PROTECCIÓN	IP65
DIMENSION LUMINARIA	160(L)x57(A)x83(H)mm
DIMENSION PANEL	135(L)x78(H)mm
TIPO DE MONTAJE	Sobrepuesto
ÓPTICA	Polycarbonato traslúcido
TEMPERATURA DE TRABAJO	-20°C + 40°C

#### INFORMACIÓN ÓPTICA

TEMPERATURA DE COLOR	● 3.000K
IRC	No Aplica
EFICIENCIA LUMINOSA	No Aplica
FLUJO LUMINOSO INICIAL	100Lm Máx.Inicial
TIPO DE DISTRIBUCIÓN	Directa Simetrica
ÁNGULO DE APERTURA	30°xLente
VIDA ÚTIL	No aplica
MODO DE TRABAJO	Botón On/Off (Dimerizable)

#### ESQUEMA



REFERENCIA: APSUN7

APLIQUE | SOLAR

GARANTÍA 2 AÑOS

ecolite®



PAG WEB



BOTÓN ON/OFF Manual

LIBRE de Cables



#### INFORMACIÓN ELÉCTRICA

POTENCIA	6W
TIPO DE LED	SMD 5050
BATERIA	3.7/2AH Litio
PANEL SOLAR	6V/2.2W
TIPO DE PANEL	Monocristalino
TIEMPO DE CARGA	6 hrs
AUTONOMIA	8 hrs
DIMERIZABLE	Si

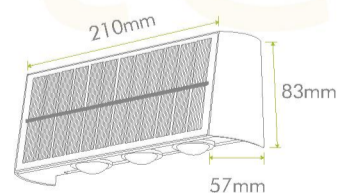
#### INFORMACIÓN ELÉCTRICA

COLOR DE CHASIS	● Negro
CHASIS	ABS
GRADO DE PROTECCIÓN	IP65
DIMENSION LUMINARIA	210(L)x57(A)x83(H)mm
DIMENSION PANEL	185(L)x78(H)mm
TIPO DE MONTAJE	Sobrepuesto
ÓPTICA	Polycarbonato traslúcido
TEMPERATURA DE TRABAJO	-20°C + 40°C

#### INFORMACIÓN ÓPTICA

TEMPERATURA DE COLOR	● 3.000K
IRC	No Aplica
EFICIENCIA LUMINOSA	No Aplica
FLUJO LUMINOSO INICIAL	200Lm Máx.Inicial
TIPO DE DISTRIBUCIÓN	Directa Simetrica
ÁNGULO DE APERTURA	30°xLente
VIDA ÚTIL	No aplica
MODO DE TRABAJO	Botón On/Off (Dimerizable)

#### ESQUEMA

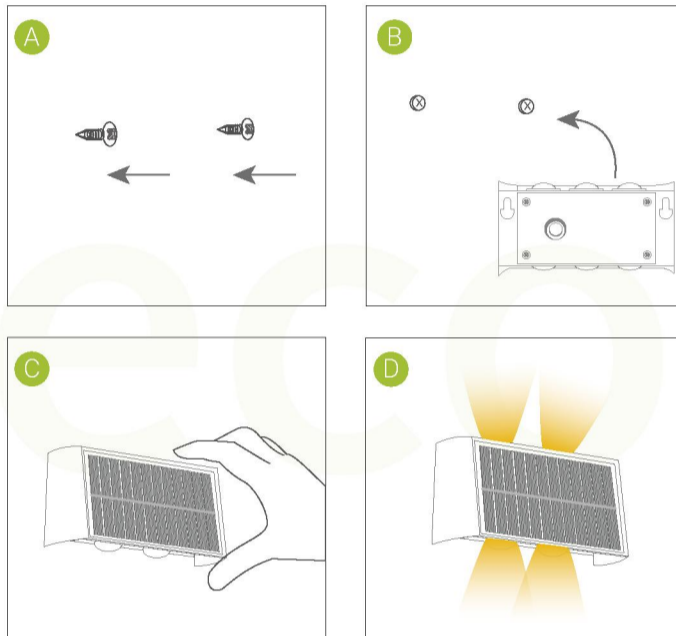


# APLIQUE SOLAR

SERIE. SOLAR LED

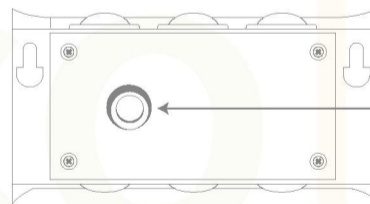
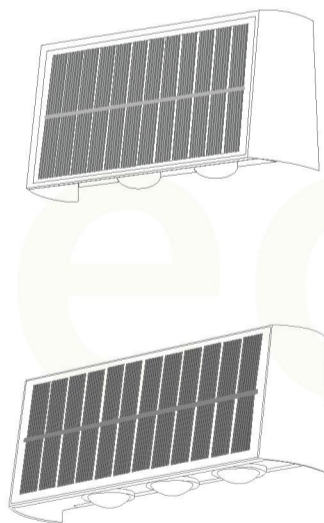
FORMA DE INSTALACIÓN

APLIQUE LED SOLAR



## APSUN6 APSUN7 | Aplique LED Solar

- ▶ Fije los tornillos en la pared
- ▶ Alinee el aplique solar con los tornillos en la pared
- ▶ Ajuste la posición del aplique
- ▶ Instalación completa



## Modo de Operación

- Presione 1 vez para encender al 100% de su brillo
- Presione 2 veces para encender al 50% de su brillo
- Presione 3 veces para encender al 25% de su brillo
- Presione 4 veces para apagar la luminaria